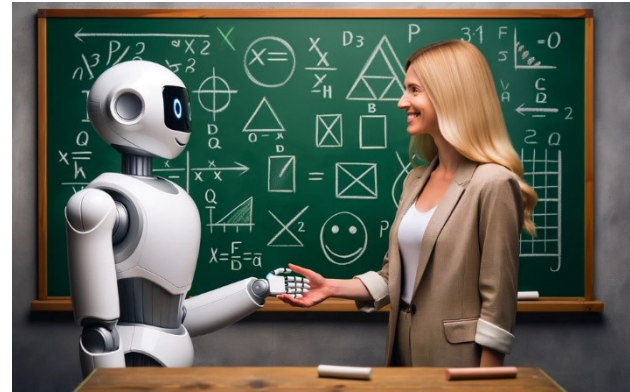


mtb[®] -KI-Workshops

Künstliche Intelligenz (KI) in der Schule 2024

**Sehr geehrte Schulleitung,
Liebe Lehrerinnen und Lehrer,**

Wir befinden uns in einem Zeitalter der digitalen Transformation, in dem künstliche Intelligenz (KI) eine zunehmend bedeutende Rolle in unserem Alltag und Berufsleben spielt. **Die Integration von KI in den Bildungsbereich bietet einzigartige Chancen für die Gestaltung von Lehr- und Lernprozessen** wie auch zahlreiche Möglichkeiten der Unterstützung Ihrer administrativen und organisatorischen Arbeit in und rund um die Schule.



Um Sie in dieser Entwicklung zu unterstützen und zu begleiten, laden wir Sie herzlich zu unserer Reihe von **Kurzseminaren „Künstliche Intelligenz (KI) in der Schule“** ein. Diese Seminare sind speziell darauf ausgerichtet, Lehrkräften an Volksschulen und Mittelschulen das notwendige Wissen und die Fähigkeiten zu vermitteln, um KI-Tools effektiv im Unterricht und der Arbeit in der Schule einzusetzen und die eigenen digitalen Kompetenzen zu fördern und weiterzuentwickeln. Die Seminarmodule finden an Ihrer Schule statt.

■ **KI-Basics: Crashkurs für Lehrkräfte**

Dauer: 3 Stunden (4 UE) | **Voraussetzungen:** keine

- Grundlagen der Funktionalität und Konzepte zur künstlichen Intelligenz
- Die richtigen Fragen stellen - Fragen richtig stellen: Einführung in das Prompt-Engineering
- Überblick über KI-Werkzeuge und Anwendungsmöglichkeiten

*Besonders relevante
KI-Themen*

■ **Interaktives KI-Labor: Fachunterricht innovativ gestalten**

Dauer: 4 Stunden (5 UE) | **Voraussetzungen:** Teilnahme an „KI-Basics“

- Praktische Anwendung von KI-Tools für den Unterricht
- Unterstütztes, eigenes Experimentieren mit Prompts
- Dos & Don't's im Umgang mit gängigen KI-Werkzeugen
- Optimieren von KI-Anwendungen für den Fachunterricht

■ **Konsequenzen und Chancen von KI in der Schule**

Dauer: 4 Stunden (5 UE) | **Voraussetzungen:** Teilnahme an „KI-Basics“

- Konsequenzen des KI-Einsatzes im Unterricht
- KI für die Vorbereitung von Unterrichtsinhalten und Erstellen von Unterrichtsmaterialien
- Einsatzmöglichkeiten abseits des Unterrichts
- Zukünftige inhaltliche und didaktische Anforderungen an Lehrkräfte

mtb[®] -KI-Workshops

Künstliche Intelligenz (KI) in der Schule **2024**

Wesentliche Vorteile Ihres KI-Einsatzes in der Schule

- **Individualisiertes Lernen und aktuelle Informationen**
 - Anpassung des Lernmaterials an die Bedürfnisse und das Tempo Ihrer Schüler/innen
 - Entwicklung zielgerichteter Lernpfade und differenzierte Ausrichtung von Inhalten und Lehrmaterialien an den individuellen Stärken und Schwächen
- **Einfache, rasche Unterrichtsvorbereitung und kreative Unterrichtsgestaltung**
 - Einsatz von KI für die effiziente Planung und Organisation des Unterrichts.
 - Einsatz von KI-Tools zur raschen und einfachen Entwicklung interaktiver und ansprechender Lehrmaterialien
 - Schnelles Erstellen von Arbeits- und Aufgabenblättern, sowie Test- und Schularbeitsbeispielen für jedes Unterrichtsfach
- **Förderung von Problemlösungskompetenzen**
 - Anregung kritischen Denkens durch die Auseinandersetzung mit KI-basierten Fragestellungen
 - KI kann herausfordernde und realitätsnahe Szenarien simulieren, die Schüler zur Anwendung kritischer Denk- und Problemlösungsfähigkeiten anregen.
- **Effizienzsteigerung**
 - Automatisierung administrativer und organisatorischer Aufgaben außerhalb des Unterrichts
 - Unterstützung in der Vorbereitung, Durchführung und Nachbereitung von Projekten, Exkursionen und sonstigen Schulveranstaltungen

Ihre persönlichen Vorteile

Bleiben Sie am Puls der Zeit und erhalten Sie einen Einblick in die grundlegenden Prinzipien der künstlichen Intelligenz, einschließlich einer Einführung in das Prompt-Engineering und Anwendungsbeispiele. Experimentieren Sie selbst mit KI-Anwendungen und lernen Sie, Prompts fachspezifisch zu optimieren. Diskutieren Sie die Auswirkungen des KI-Einsatzes auf den Unterricht und erkunden Sie zusätzliche Einsatzmöglichkeiten von KI.

*Optimieren Sie
Ihre Effizienz & Arbeitszeit*

Termine, Formate und Kosten

Termine in Präsenz oder Online werden bedarfsgerecht mit Ihrer Schulleitung vereinbart. Ein Teil der Kosten kann ggf. durch die PH Ihres Bundeslandes (im Rahmen von SCHILF) getragen werden, die restlichen Kosten werden aus (sehr günstigen) Beiträgen der Teilnehmer/innen gedeckt.

Nehmen sie bitte rasch Kontakt mit mir auf und sichern Sie Ihren Platz in unseren Veranstaltungen!



Homepage
Email
Telefonisch

Dipl.-Päd. Ing. Gilbert Lassnig, MA
management training & beratung® KG
www.mtb-lassnig.at
office@mtb-lassnig.at
+43 664 164 74 43



Unternehmen entwickeln.
Potenziale stärken.
Menschen fördern.

*Einfach &
rasch anmelden*